

---

# Table ronde de retour d'expérience sur le programme « Actions moustique-tigre »

---





# Contexte

---

Le moustique-tigre, *Aedes albopictus*, est de plus en plus présent en Savoie et pose des problèmes sérieux à la population en termes de confort, de cadre de vie et de risque de transmission de maladies (chikungunya, dengue et Zika).

Le Conseil départemental de la Savoie et son opérateur l'EIRAD, ont initié une nouvelle forme d'accompagnement des collectivités. Vos collectivités ont ainsi pu bénéficier du programme « Actions Moustique-tigre » en 2021 ou 2022.





# Objectifs du programme de l'accompagnement

---

## « Actions moustique-tigre »

**Le programme vise à permettre un transfert de savoir-faire techniques et scientifiques en direction des communes.**

**Le programme s'articule autour de 3 axes :**

- ❖ Une formation théorique à l'attention des élus et des agents municipaux
- ❖ La réalisation de diagnostics des bâtiments municipaux
- ❖ La remise d'un plan d'actions et d'un plan de mobilisation adaptés aux spécificités de chaque collectivité.





# Les communes membres

---

En 2021 et 2022, 5 communes volontaires du Département de la Savoie sont accompagnées dans la rédaction d'un plan de lutte contre le moustique-tigre.

- ❖ Albertville
- ❖ Challes-les-Eaux
- ❖ Grésy-sur-Aix
- ❖ Jacob-Bellecombette
- ❖ Valgelon-La Rochette





---

# Propositions de solutions techniques par type de gîte

---



# Gîtes structurels

Liés au bâti



Voiries, bâtiments publics,  
avaloirs, compteurs d'eau,  
cheneaux, coffrets techniques,  
collecte d'eau pluviale, toitures



# Gîtes comportementaux

Liés aux usages et aux pratiques



Centres techniques, groupes  
scolaires, cimetières, jardins  
partagés, habitations privées,  
camping





---

# Les gîtes structurels

---



# Toitures

## Constat

- Toitures des bâtiments municipaux (toiture plates circulable ou non)
- Toitures végétalisées

Zones de rétention d'eau temporaire ou non



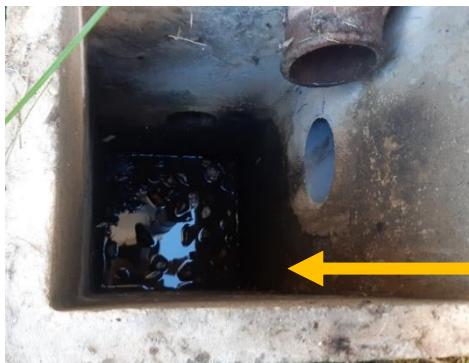


# Dispositifs enterrés et de collecte des eaux pluviales

Avaloirs, cheneaux, coffrets techniques et compteurs d'eau

## Constat

- Zones de rétention d'eau : les avaloirs et descentes de cheneaux, les cheneaux (bouchés), les compteurs d'eau (non étanches) et les coffrets techniques (non étanches)





---

# Les gîtes comportementaux

---



# Centres techniques et zones de travaux

## Constats

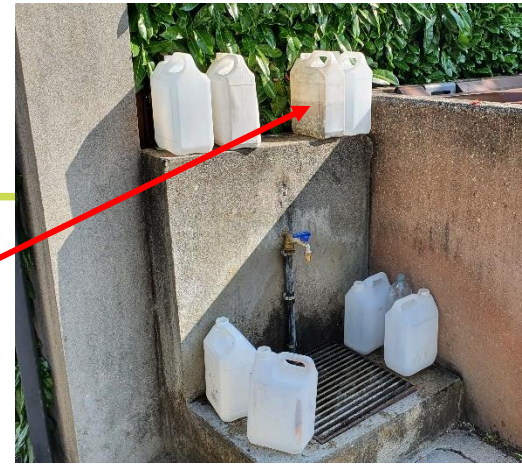
- Récupérateurs d'eau pluviale
- Séparateur de voies
- Regards d'évacuation
- Objets divers contenant de l'eau (pneus...)
- Présence de bennes
- Poubelles en eau
- Séparateurs modulaires (absence de bouchons)



# Cimetières

## Constats

- Présence de pots, vases, soucoupes sur les tombes
- Matériels au niveau des inter-tombes
- Présence de regards et benne de collecte
- Présence de pots abandonnés
- Présence de bidons pour l'arrosage au niveau des points d'eau
- Présence de nombreux ustensiles d'arrosage
- Présence de pots abandonnés



# Etablissements éducatifs

## Constats

- Regards d'évacuation et des descentes de cheneaux en eau
- Objets pouvant conservés les eaux de pluies
- S'assurer de la non-rétention d'eau dans les poubelles notamment durant la fermeture estivale
- Séparateurs modulaires



# Habitats et lieux de loisirs

## Constats

- Présence de récupérateurs d'eau de pluie non hermétique
- Fortes nuisances ressenties par les usagers
- Systèmes de collecte des eaux pluviales
- Chenaux encombrés par des amas de feuilles empêchant l'écoulement de l'eau
- Nombreuses connexions descente d'eau pluviale-récupérateur en mauvais état (permet l'entrée et la sortie des femelles de moustique tigre)
- Nombreuses descentes de chenaux avec rétention d'eau
- Objets divers épars



# Habitats et lieux de loisirs

## Mobilisation sociale

- Inciter les habitants à mettre en place les bonnes pratiques : campagne de communication, parution d'articles dans le bulletin municipal ou le site internet,...
- Organiser des réunions publiques ou des réunions de quartier
- Associer la distribution d'un kit de lutte contre le moustique tigre (ou d'une moustiquaire, ou d'un piège) à la signature d'un acte d'engagement (détaillant les actions de lutte contre le moustique tigre à réaliser et expliquant l'utilisation du kit) et d'un autocollant « je m'engage contre le moustique tigre » (pour les boites aux lettres des administrés engagés)
- Proposer des visites/diagnostics à domicile lors d'appel pour des nuisances récurrentes liées au moustique tigre
- Définir un référent « moustique tigre » au sein d'associations locales, comme « voisins vigilants », pour relayer les informations



# Proposition d'une trame de plan d'actions

Site	Gîte larvaire	Action	Durée de préparation	Mise en œuvre 2021	Période de suivi	fréquence du suivi et entretien	Mise en œuvre 2022	Période de suivi	fréquence du suivi et entretien	Indicateur par action/site	Etat indicateur lors du diagnostic 2021	Etat indicateur lors du diagnostic 2022
Voiries et bâtiments publics	Avaloirs et descentes de cheneaux	Identifier et cartographier les avaloirs et les descentes de cheneaux toujours en eau	Aucune	déc.-21			janv-22 à mai-22			Nombre d'avaloirs et de descentes de cheneaux en eau de façon permanente (diag annuel)	Fort	
		Proposition 1 : traiter au Bti	3 jours (Certibiocide)				mai-22	mai-22 à oct-22	toutes les 5 à 6 semaines			
		Proposition 2 : poser des filtres	1 mois (devis + commande)				A échelonner sur plusieurs années en fonction des coûts		1 fois/trimestre			
		Proposition 3 : combler les décanteurs avec du gravier (+ grille de protection des exutoirs)	Aucune				janv-22 à mai-22	janv-22 à déc-22	1 fois/mois			
		Proposition 4 : reprendre les avaloirs identifiés					A échelonner sur plusieurs années en fonction des coûts					
	Cheneaux des bâtiments publics	Identifier et cartographier les cheneaux ayant tendance à se boucher rapidement	Aucune	déc.-21			janv-22 à mai-22			Nombre de cheneaux bouchés (diag annuel)		
		Entretien régulièrement, curer	Aucune				avr-22		1 fois/an			
	Compteurs d'eau	Identifier et cartographier les compteurs d'eau non étanches	Aucune	déc.-21			janv-22 à mai-22			Nombre de non compteurs gérés (diag annuel)		
		Traiter au Bti	3 jours (Certibiocide)				mai-22	mai-22 à oct-22	toutes les 5 à 6 semaines			
	Coffrets techniques	Sensibiliser les gestionnaires des coffrets	Aucune				avr-22			Réponse / action du gestionnaire : OUI / NON		
Ecoles	Avaloirs et descentes de cheneaux	Identifier et cartographier les avaloirs et les descentes de cheneaux toujours en eau	Aucune	déc.-21			janv-22 à mai-22			Nombre d'avaloirs et de descentes de cheneaux en eau de façon permanente (diag annuel)	Fort	
		Proposition 1 : poser des filtres	1 mois (devis + commande)				A échelonner sur plusieurs années en fonction des coûts		1 fois/trimestre			
		Proposition 2 : traiter au Bti	3 jours (Certibiocide)				mai-22	mai-22 à oct-22	toutes les 5 à 6 semaines			
		Proposition 3 : combler les décanteurs avec du gravier (+ grille de protection des exutoirs)	Aucune				janv-22	janv-22 à déc-22	1 fois/mois			
	Cours	Sensibiliser le personnel des écoles	1 jour				avr-22	avr-22 à nov-22	régulier	Nombre d'objets non rangés (diag annuel)	Faible	
		Organiser des animations avec les scolaires : kit moustique tigre, jeux, chasse aux gîtes larvaires, ...	1 mois (à définir avec les enseignants)				avr-22	avr-22 à nov-22	2 fois/an			
		Afficher les bonnes pratiques dans les cours	1 jour				avr-22					
		Couvrir ou retourner les jeux et autres contenants : installer des cabanons ou définir des zones de rangement avec le personnel des écoles selon les besoins	1 jour (à définir avec les enseignants)				janv-22 à mai-22					
		Poser des pièges pour lutter contre la nuisance et pour suivre l'évolution des populations de moustique tigre	1 mois (devis + commande + mise en œuvre)				avr-22	avr-22 à nov-22	1 fois/semaine			
		Couvrir ou retourner les outils de jardinage et autres contenants : installer un cabanon ou définir des zones de rangement avec le personnel des écoles selon les besoins	1 jour (à définir avec les enseignants)				janv-22 à mai-22					
Si jardin pédagogique	Afficher les bonnes pratiques dans le jardin pédagogique	1 jour				avr-22			Nombre de gîtes identifiés (diag annuel)	Faible		





# Outils de communication

- Le dépliant, la check liste et les affiches de prévention contre le moustique tigre, téléchargeables sur:

<https://www.eid-rhonealpes.com/telechargements-eid/55-support-de-communication-de-lutte-contre-le-moustique-tigre>

- Les 3 vidéos de sensibilisation, disponibles sur:

<https://www.youtube.com/watch?v=CDVfguUi7i0>  
<https://youtu.be/IRUhYRHAijl>  
<https://youtu.be/iUAKnvveDKc>

- L'article de presse pré-rempli, document word en pièce jointe

- Les panneaux à poser sur site, à venir



Habitats collectifs

Jardins



# Le guide technique



Guide technique adapté à ma commune téléchargeable sur :

<https://moustigre.org/la-lutte/>

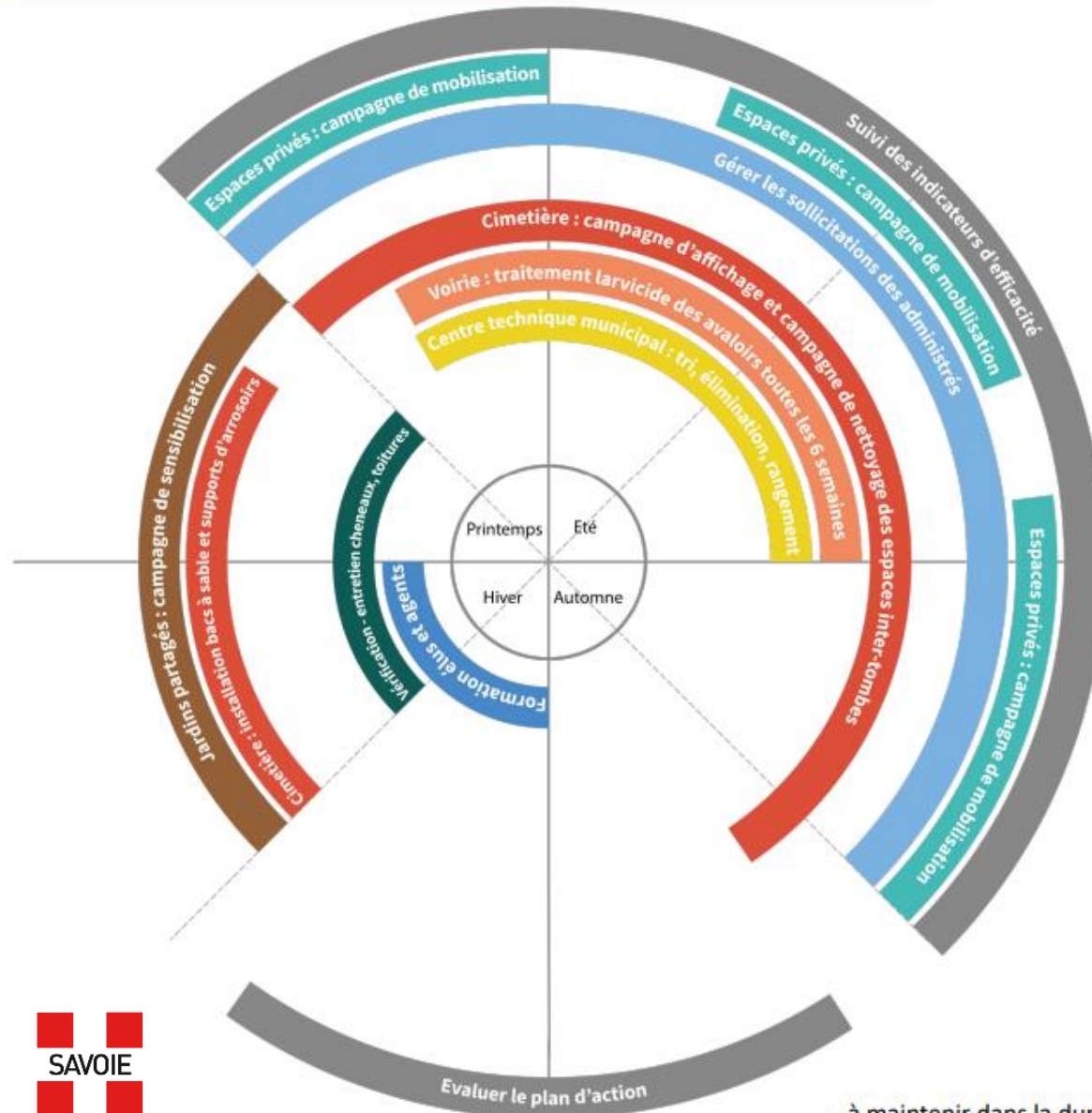


## L'essentiel à réaliser sur ma commune



# Le guide technique de plan de lutte contre le moustique-tigre

EXEMPLE DE PLAN D'ACTIONS À METTRE EN ŒUVRE CHAQUE ANNÉE





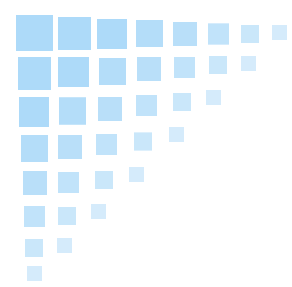
# Objectifs du suivi de l'accompagnement du programme

---

## « Actions moustique-tigre »

- ❖ Valider les acquis en termes de formation du référent communal et des personnes en charge de la mise en œuvre du plan d'action
- ❖ Assurer un complément de formation et conseil techniques selon les besoins
- ❖ Assister les services de la Commune pour la réalisation du plan d'action, et voir les éventuels ajustement nécessaires à sa bonne efficacité
- ❖ Faire remonter au Département le bilan de l'action et les éventuels améliorations à apporter au Programme « Actions moustique-tigre »
- ❖ Proposer au Département une stratégie de suivi des actions engagées en faveur des communes qui s'inscrit dans la durabilité





---

# Ouverture de la table ronde

---





# Suivi de l'accompagnement du programme

---

## « Actions moustique-tigre »

**Nous vous proposons d'aborder les 4 points suivant :**

- ❖ Retour des communes sur les accompagnements mis en place
- ❖ Réflexions sur la mise en œuvre du plan d'action
- ❖ Points de blocage éventuels
- ❖ Autres remarques sur le programme « Actions moustique-tigre »

